



CLUB ALPINO ITALIANO

S.sez. Vaprio d'Adda (Sez. Bergamo)

Sez. Trezzo sull'Adda

Sez. Gorgonzola – "i camosci"



Con il Patrocinio della

SCUOLA NAZIONALE SCI FONDO ESCURSIONISMO INTERSEZIONALE ADDA

Via Magenta, 15 – 20069 Vaprio d'Adda (MI)






Domenica 1 Febbraio 2026

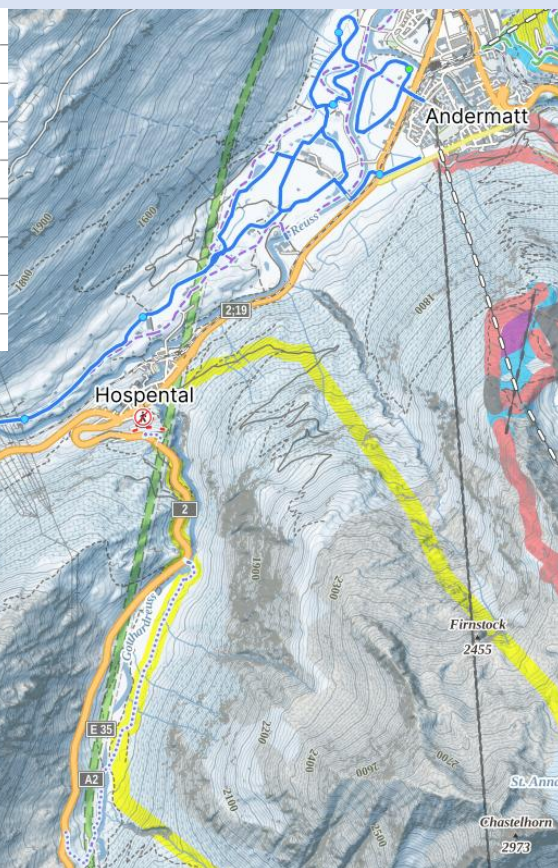
Andermatt - "Valle di Orsera" (Svizzera) – 1447 m s.l.m.

Andermatt si trova nella Urserental, (Valle di Orsera), sita nel Cantone di Uri, il centro abitato è un punto di confluenza di tre importanti direttrici che superano queste montagne con tre importanti valichi alpini: il Passo del San Gottardo, verso il Canton Ticino, il Passo del Furka, verso il Canton Vallese e il Passo dell'Oberalp, verso il Canton Grigioni.

Andermatt posta a 1447 m s.l.m., è il più grande dei tre villaggi della Urserental oltre ad essere una delle stazioni di sport invernali più innevate della Svizzera, posta in un contesto di incomparabile pregio paesaggistico ... è anche una rinomata stazione per la pratica dello Sci Nordico! Offrendo circa 30 Km di piste, sia nella "Tecnica Classica", sia nella "Tecnica Libera"; i percorsi si snodano attraverso un lungo saliscendi passando per Hospental ed arrivando sino a Realp.

Il centro di sci di fondo Nordic House si trova direttamente sulla pista da sci di fondo e offre tutto ciò che riguarda lo sci di fondo: dal noleggio di attrezzature a spogliatoi, armadietti e docce disponibili gratuitamente per i clienti del noleggio o al costo di 5 CHF.

1	Langlaufrunde Andermatt	1.7 km
2	Langlaufrunde Andermatt*   -Loipe 	2 km
3	Langlaufrunde Andermatt	3 km
4	Langlaufrunde Andermatt, auch Stirnlampenloipe 	1.5 km
5	Langlaufrunde Hospental – Zumdorf	10 km
6	Langlaufrunde Zumdorf – Realp	9 km
7	Langlaufrunde Realp, auch Nachtloipe 	2 km
470	Urserental Loipe (3+5+6+7)	19 km
471	Andermatt Loipe (1+2)	3.7 km



Termine Iscrizioni: **Mercoledì 28 Gennaio 2026 - Ore 21:00** oppure, ad esaurimento dei posti disponibili. Oltre tale termine, eventuali successive disdette non vengono accettate ed è pertanto obbligatorio pagare comunque la quota di partecipazione. L'organizzazione si riserva di modificare la scelta dei percorsi in caso di scarso innevamento. Per iscriversi inviare E-Mail a: gite@scuolasfeadda.it o telefonare al Nr. **+39 378 0832270 (Orario 19.30 ÷ 21.00)**.

Località di Partenza	Orario di Partenza	Quote di Iscrizione *
1) Brignano Gera d'Adda Piazza Marconi	6:00	Soci C.A.I. Adulti € 35,00
2) Vaprio d'Adda P - Cimitero	6:20	Soci C.A.I. Ragazzi € 30,00
3) Trezzo sull'Adda P - Piazzale Fermata Autobus ATM	6:30	* LA QUOTA DI ISCRIZIONE NON COMPRENDE L'ACCESSO ALLE PISTE



CLUB ALPINO ITALIANO

S.sez. Vaprio d'Adda (Sez. Bergamo)
Sez. Trezzo sull'Adda
Sez. Gorgonzola – "i camosci"



Con il Patrocinio della
SCUOLA NAZIONALE SCI FONDO ESCURSIONISMO INTERSEZIONALE ADDA
Via Magenta, 15 – 20069 Vaprio d'Adda (MI)

ITINERARIO CIASPOLE

L'appuntamento con le escursioni "Post-Corsi" continua in Svizzera ... il nostro percorso, si svilupperà nel Cantone di Uri nelle Alpi Lepontine ... andremo ad Andermatt per compiere un itinerario appagante, nella Urserental. (Valle di Orsera).

... "di tutte le regioni che conosco, Andermatt ... è la mia preferita e la più interessante" ...

Così ebbe a dire ... Johann Wolfgang von Goethe ... che quindi, conosceva già la varietà della regione turistica di Andermatt, essa si trova nel cuore delle alpi svizzere, un luogo ideale per gli amanti della natura e della cultura che cercano relax e momenti intensi in un eccezionale contesto alpino ... questo grande comprensorio sciistico della Svizzera offre: piste da fondo, sentieri escursionistici invernali e piste di pattinaggio sul ghiaccio ... il luogo perfetto per svolgere e queste attività invernali ... il nostro tracciato si presenta lungo, ma, rimane prevalentemente semplice ... ed avremo anche la possibilità di utilizzare il treno per rientrare ad Andermatt ... riducendone così l'impegno.

Descrizione. Inizialmente andremo a "passeggio" per le vie di Andermatt, la località che ci vede ospiti per poi dirigerci al vicino paese di Hospental dove saliremo leggermente alle rovine della "Langobardenturm" per poi raggiungere l'incrocio della "Via delle Alpi" ... sfiorando le strade cantonali del Passo San Gottardo e del Passo del Furka, da qui, inizieremo il percorso escursionistico che si sviluppa nel bosco alle pendici del Lückli, per poi raggiungere in discesa ... il più piccolo paese della Svizzera ... Zumdorf, in corrispondenza di un'ansa della Reuss, il fiume che scorre lungo la valle, il panorama, durante questo primo tratto della traversata, offre la visuale sulla diramazione Est della catena montuosa che culmina nella vetta del Galenstock, (3583 m) e del Dammastock, (3630 m) ... riprendendo il cammino si recupera quota nel bosco del promontorio di "Hochstock" correndo tra vallecole e ruscelli ... superati gli "8 Ponticelli" ... si scenderà gradualmente al corso d'acqua del fondovalle nei pressi del paese di Realp, (1538 m) per attraversare le baite della località di Steinbergen) ed iniziare il percorso di ritorno.

[In valutazione l'eventuale scelta di visitare il paese di Realp, che comporterà il rientro utilizzando il treno. (Costi da definire)]



Attraversando il ponte sulla Reuss ci porteremo sulla sinistra orografica della Unserental, dove, costeggiando il fiume e la linea ferroviaria, con un andamento in leggera discesa si ritornerà nei pressi di Hospental, percorrendo un tratto del "Furka Bike", concedendoci delle visuali interessanti, passo dopo passo ... giungeremo in vista del "Campo Golf", dove, una breve risalita ci permetterà di "aggirare" Andermatt dall'alto, completando la nostra lunga escursione!

Difficoltà / Tipo di Escursione	Tempi di Percorrenza	Lunghezza	Dislivello
"EAI" / Escursione in Ambiente Innevato.	Circa: 6 h. 30'	Circa: 20 Km	Circa: 500 m
	Abbigliamento da Montagna - Scarponi da Trekking - Ciaspole Kit "A-P-S" (A.R.T.Va. - Pala - Sonda) Macchina Fotografica e Binocolo - Colazione al sacco - Acqua		
	ATTENZIONE! In funzione delle condizioni ambientali, dell'andamento meteorologico e dello svolgimento dell'attività, il percorso descritto potrebbe subire delle variazioni.		

Tutte le escursioni vengono effettuate in ambiente alpino e di conseguenza possono presentare un margine di rischio non del tutto eliminabile del quale i partecipanti devono essere consapevoli.